

Résidence de
35 Logements Collectifs
ORLEANS

PLAN DE VENTE



"LES PORTES D'OLIVET"
rue des Oseraies
45000 ORLEANS

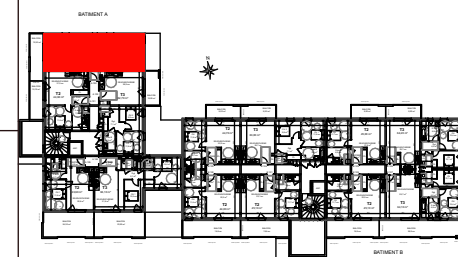
Niveau : NIVEAU 1
Appartement : A 102
Type : T3

SURFACE HABITABLE

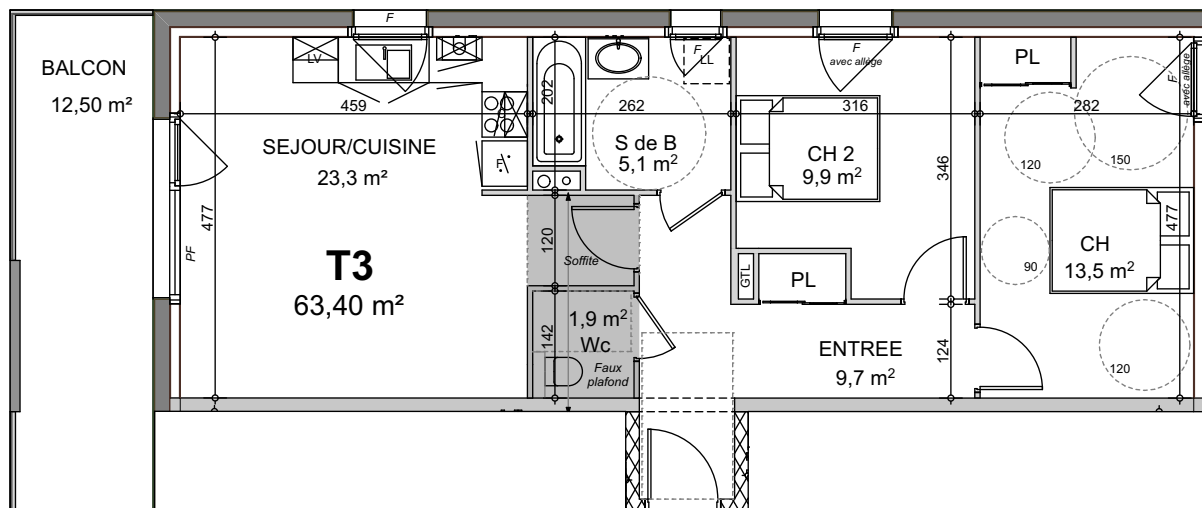
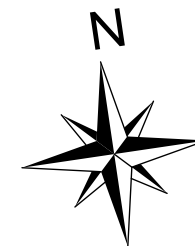
Entrée + placard	9,70m ²
Circulation	-
Séjour / Cuisine	23,30m ²
WC	1,90m ²
Salle de Bain	5,10m ²
Chambre 1	13,50m ²
Chambre 2	9,90m ²
TOTAL appartement	63,40m ²

SURFACES ANNEXES

Balcon / Terrasse	12,50m ²
-------------------	---------------------



Juillet 2018 Indice B



Echelle : 1/100ème

SCCV LES OSERAIES

26 rue de la Godde
45800 SAINT JEAN DE BRAYE
SIREN 822 455 994 RCS ORLEANS
TEL 02.38.88.15.17

Contact
contact@centrelaire-amenagementfoncier.fr

NOTA :

Des modifications sont susceptibles d'être apportées à ce plan en fonction des nécessités et ajustements techniques de la réalisation, tant en ce qui concerne les dimensions libres que l'équipement.

Les indications portées sur ce plan, côtes, surfaces ainsi que la position des éléments techniques sont indicatives pourront varier dans la limite de 5%, compris validation du bureau de contrôle. Les retombées, poutres et faux plafond ne sont pas systématiquement représentés. La hauteur sous soffite ou faux plafonds ne sera pas inférieure à 2,10 m.